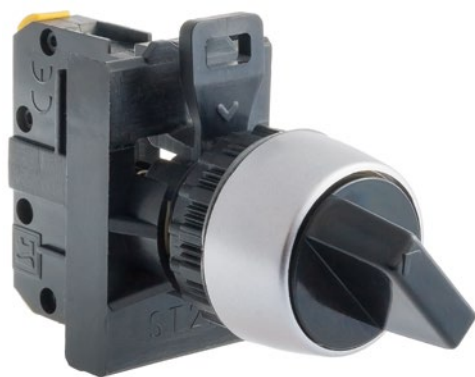


Переключатель кнопочный комплектный поворотный двухпозиционный Р



## Структура обозначения для заказа

ST22-  .  -

Контакты  
10, 20, 30  
01, 02, 03  
11, 12  
21

Цвет  
CZ ● черный  
C ● красный  
G ● желтый  
Z ● зеленый  
N ● синий  
B ○ белый

Тип кнопки

P не возвращающийся  
PC самовозвратный с правой стороны

Обозначение контактов – первая цифра означает количество замыкающих контактов, вторая цифра означает количество размыкающих контактов.

## Составные элементы

### Приводы кнопок

Привод переключателя кнопочного поворотного двухпозиционного Р

### Корпуса промежуточные

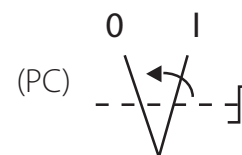
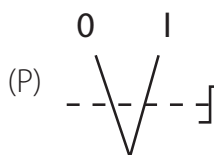
Корпус промежуточный ST22-6609

### Контакты

Контакты кнопок ST22 на дин-рейку

Контакты кнопок ST22 стандартные

## Схемы



## Технические данные

Номинальное напряжение изоляции $U_i$	500 В
Длительный номинальный ток $I_{th}$	10 А
Номинальный ток включения $I_e$ в кат. AC-15	2,5 А (230 В) 1,6 А (400/500 В)
Номинальный ток включения $I_e$ в кат. DC-13	4 А (24 В) 1 А (110 В) 0,25 А (220 В)
Защита от короткого замыкания контактов выключателя	10 А (вкладка предохранительная) 1 кА (ожидаемый ток короткого замыкания для $U_e=500$ В)
Механическая износостойкость	0,3 млн. (циклов В-О)
Коммутационная износостойкость	0,2 млн. (при номинальных напряжениях и токах переключения) 1,0 млн. (циклов В-О) - до 80 ВА (коммутация электромагнитов переменного тока) - до 10 Вт (коммутация электромагнитов постоянного тока)
Частота включений	до 360 час <sup>-1</sup>
Температура окружающей среды	-40 ... +70°C (рабочая) -40 ... +70°C (хранения)
Устойчивость к вибрации (согласно IEC 60068-2-6)	2...13, 2...100 Гц (частота) ± 1 мм (амплитуда) ± 0,7 г (ускорение)
Устойчивость к ударам (согласно IEC 60068-2-27)	15 г (пиковое ускорение) 11 мсек (длительность импульса)
Устойчивость к циклическому воздействию влажного тепла (IEC 60068-2-30)	55°C (температура окружающей среды) 95% (относительная влажность)
Устойчивость к циклическому воздействию соляного тумана (согласно IEC 60068-2-52)	степень жесткости 1
Степень защиты (Станд. IEC529) приводов кнопок при установке в отверстие панели	IP65
Сечение подводящих проводов	2× 1...2,5 мм <sup>2</sup> (одножильных) 2× 0,75...1,5 мм <sup>2</sup> (провода)
Рабочее положение	любое
Обозначение зажимов	PN-EN 50013
Соответствие со стандартом	PN-EN 60947-5-1 IEC 60947-5-1 IEC 60947-1

## Аксессуары

Держатель шильдиков ST22-1901 для кнопок поворотных и поворотных ключом

## Размеры

