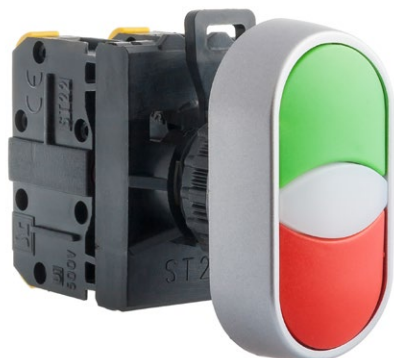


## Kompletní ovládací hlavice - podsvětlené dvoutlačítko 2KL



### Technické data

Jmenovité izolační napětí $U_i$	500 V
Jmenovitý tepelný proud $I_{th}$	10 A
Jmenovitý spínací proud $I_e$ v kat.AC-15	2,5 A (230 V) 1,6 A (400/500 V)
Jmenovitý spínací proud $I_e$ v kat.DC-13	4 A (24 V) 1 A (110 V) 0,25 A (220 V)
Ochrana kontaktů spínače před zkratem	10 A (rychlá pojistková vložka) 1 kA (předpokládaný zkratový proud $U_e=500$ V)
Mechanická životnost	3,0 mln (operačních cyklů)
Elektrická životnost	0,2 mln (při jmenovitých napětích a spínacích proudů) 1,0 mln (spínacích cyklů) - do 80 VA (spínání elektromag. střídavého proudu) - do 10 W (spínání elektromag. stejnosměrného proudu)
Četnost sepnutí	do 3600 h <sup>-1</sup>
Teplota prostředí	-40 ... +70°C (pracovní) -40 ... +70°C (skladování)
Odolnost proti vibracím (dle IEC 60068-2-6)	2...13, 2...100 Hz (frekvence) ± 1 mm (amplituda) ± 0,7 g (zrychlení)
Odolnost proti rázům (dle IEC 60068-2-27)	15 g (špičkové zrychlení) 11 ms (doba trvání impulsu)
Odolnost na cyklické vlhké teplo (IEC 60068-2-30)	55°C (teplota prostředí) 95% (relativní vlhkost)
Odolnost na cyklickou solnou mlhu (dle IEC 60068-2-52)	stupeň zkoušky 1
Stupeň krytí (Publ. IEC529) ovládacích hlavice po instalaci do otvoru v pultu	IP65
Průřez připojovacích vodičů	2× 1...2,5 mm <sup>2</sup> (jednožilových) 2× 0,75...1,5 mm <sup>2</sup> (lanško)
Pracovní poloha	libovolné
Označení kontaktů	PN-EN 50013
Patice signálky	BA9S
Výkon signálky	1 W (LED 24/230 V) 2 W (žárovka 24/230 V)
Jmenovité napětí signálky 24,230 V AC i 24, 220 V DC	24 ... 230 V
Shoda s normou	PN-EN 60947-5-1 IEC 60947-5-1 IEC 60947-1

### Příslušenství

Hermetická krytka ST22-7608 (IP67)

### Složení objednáčích kódu

ST22-2KL-  -  -

	Barva
Z/C	● zelený/červený
B/CZ	● bílý/černý
Z/Z	● zelený/zelený
C/C	● červený/červený
B/B	⊙ bílý/bílý
CZ/CZ	● černý/černý
	Zdroj světla
	24-BA9S
	230-BA9S
	24-LED AC/DC
	220-LED-DC
	230-LED-AC
	Spínače
20	
02	
11	

Označení spínačů -první číslo znamená počet spínacích pólů, druhé číslo znamená počet rozpínacích pólů.

### Součásti

#### Ovládací hlavice

Ovládací hlavice s tlačítkem dvojitě tlačítko se samočinným návratem 2KL

#### Světelné prvky

Patice zdrojů světla ST22-1417

Zdroje světla ST22

#### Spojovací korpusy

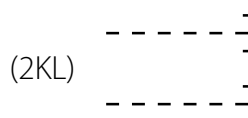
Spojovací korpus ST22-6609

#### Spínače

Spínače tlačítek ST22 na lištu

Spínače tlačítek ST22 standardní

### Schéma



## Rozměry

