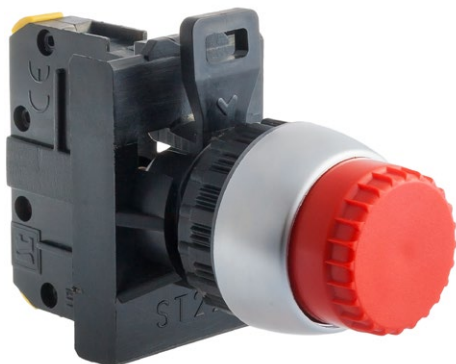


Kompletní ovládací hlavice vyvýšená s aretací WR



## Složení objednáčích kódu

ST22-WR-

| Spínače

10, 20, 30

01, 02, 03

11, 12

21

Označení spínačů - první číslo znamená počet spínacích pólů, druhé číslo znamená počet rozpínacích pólů.

## Součásti

### Ovládací hlavice

Ovládací hlavice s vyvýšeným tlačítkem s aretací WR

### Spojovací korpusy

Spojovací korpus ST22-6609

### Spínače

Spínače tlačítek ST22 na lištu

Spínače tlačítek ST22 standardní

## Schéma

(WR) - - - - ] }

## Technické data

Jmenovité izolační napětí $U_i$	500 V
Jmenovitý tepelný proud $I_{th}$	10 A
Jmenovitý spínací proud $I_e$ v kat.AC-15	2,5 A (230 V) 1,6 A (400/500 V)
Jmenovitý spínací proud $I_e$ v kat.DC-13	4 A (24 V) 1 A (110 V) 0,25 A (220 V)
Ochrana kontaktů spínače před zkratem	10 A (rychlá pojistková vložka) 1 kA (předpokládaný zkratový proud $U_e=500$ V)
Mechanická životnost	0,3 mln (operačních cyklů)
Elektrická životnost	0,2 mln (při jmenovitých napětích a spínacích proudů) 1,0 mln (spínacích cyklů) - do 80 VA (spínání elektromag. střídavého proudu) - do 10 W (spínání elektromag. stejnosměrného proudu)
Četnost sepnutí	do 360 h <sup>-1</sup>
Teplota prostředí	-40 ... +70°C (pracovní) -40 ... +70°C (skladování)
Odolnost proti vibracím (dle IEC 60068-2-6)	2...13, 2...100 Hz (frekvence) ± 1 mm (amplituda) ± 0,7 g (zrychlení)
Odolnost proti rázům (dle IEC 60068-2-27)	15 g (špičkové zrychlení) 11 ms (doba trvání impulsu)
Odolnost na cyklické vlhké teplo (IEC 60068-2-30)	55°C (teplota prostředí) 95% (relativní vlhkost)
Odolnost na cyklickou solnou mlhu (dle IEC 60068-2-52)	stupeň zkoušky 1
Stupeň krytí (Publ. IEC529) ovládacích hlavíc po instalaci do otvoru v pultu	IP65
Průřez připojovacích vodičů	2× 1...2,5 mm <sup>2</sup> (jednožilových) 2× 0,75...1,5 mm <sup>2</sup> (lanke)
Pracovní poloha	libovolné
Označení kontaktů	PN-EN 50013
Shoda s normou	PN-EN 60947-5-1 IEC 60947-5-1 IEC 60947-1

## Rozpínací kontakty NC

Minimální dráha činného rozepnutí	2,5 mm
Maximální dráha z ohledem nakoncovou dráhu	6 mm
Minimální síla potřebná k dosáhnutí rozepnuté polohy	11 N

## Rozměry

