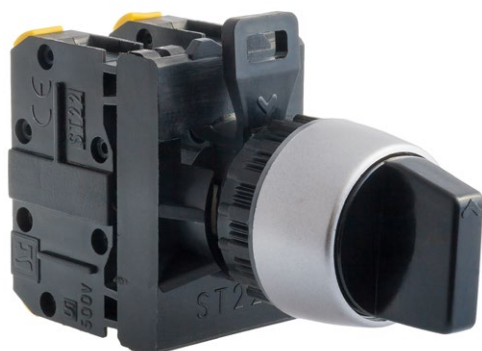


Ovládací hlavice kompletní třípolového přepínače P3



Technické data

Jmenovité izolační napětí U_i	500 V
Jmenovitý tepelný proud I_{th}	10 A
Jmenovitý spínací proud I_e v kat.AC-15	2,5 A (230 V) 1,6 A (400/500 V)
Jmenovitý spínací proud I_e v kat.DC-13	4 A (24 V) 1 A (110 V) 0,25 A (220 V)
Ochrana kontaktů spínače před zkratem	10 A (rychlá pojistková vložka) 1 kA (předpokládaný zkratový proud $U_e=500$ V)
Mechanická životnost	0,3 mln (operačních cyklů)
Elektrická životnost	0,2 mln (při jmenovitých napětích a spínacích proudů) 1,0 mln (spínacích cyklů) - do 80 VA (spínání elektromag. střídavého proudu) - do 10 W (spínání elektromag. stejnoseměrného proudu)
Četnost sepnutí	do 360 h ⁻¹
Teplota prostředí	-40 ... +70°C (pracovní) -40 ... +70°C (skladování)
Odolnost proti vibracím (dle IEC 60068-2-6)	2...13, 2...100 Hz (frekvence) ± 1 mm (amplituda) ± 0,7 g (zrychlení)
Odolnost proti rázům (dle IEC 60068-2-27)	15 g (špičkové zrychlení) 11 ms (doba trvání impulsu)
Odolnost na cyklické vlhké teplo (IEC 60068-2-30)	55°C (teplota prostředí) 95% (relativní vlhkost)
Odolnost na cyklickou solnou mlhu (dle IEC 60068-2-52)	stupeň zkoušky 1
Stupeň krytí (Publ. IEC529) ovládacích hlavice po instalaci do otvoru v pultu	IP65
Průřez připojovacích vodičů	2× 1...2,5 mm ² (jednožilových) 2× 0,75...1,5 mm ² (lanko)
Pracovní poloha	libovolné
Označení kontaktů	PN-EN 50013
Shoda s normou	PN-EN 60947-5-1 IEC 60947-5-1 IEC 60947-1

Příslušenství

Štítek ST22-1901 pro přepínače nebo hlavice s klíčem

Složení objednávacího kódu

ST22- . -

	Spínače
	20, 30
	02, 03
	11, 12 21
Barva	CZ ● černý
	C ● červený
	G ● žlutý
	Z ● zelený
	N ● modrý
	B ○ bílý
Typ tlačítka	P3 bez návratu
	P3C samočinný návrat z pozice v pravo
	P3CC samočinný návrat z pozice v pravo a levo

P31 - popychacz podwójny dzielony:

v pol. "I" sepne 2 póły

v pol. "II" sepne 1 pól

P32 - popychacz podwójny dzielony:

v pol. "I" sepne 1 pól

v pol. "II" sepne 2 póły

Označení spínačů - první číslo znamená počet pólů, druhé číslo znamená počet rozpínacích pólů.

Součásti

Ovládací hlavice

Ovládací hlavice třípolového přepínače P3

Spojovací korpusy

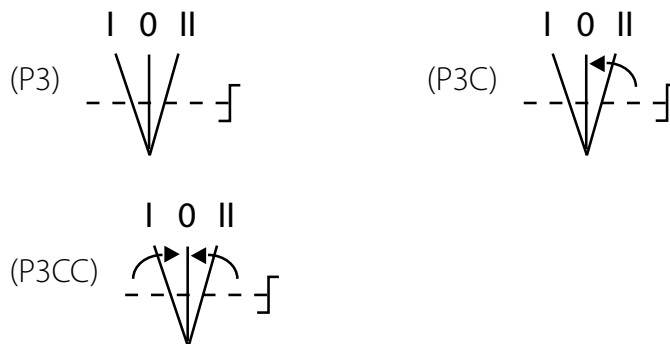
Spojovací korpus ST22-6609

Spínače

Spínače tlačítek ST22 na lištu

Spínače tlačítek ST22 standardní

Schémata



Rozměry

