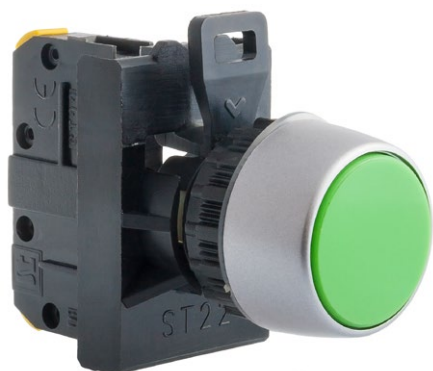


Kompletní ovládací hlavicezapuštěná K/AK



Technické data

| | |
|--|---|
| Jmenovité izolační napětí U_i | 500 V |
| Jmenovitý tepelný proud I_{0-t_h} | 10 A |
| Jmenovitý spínací proud I_e v kat.AC-15 | 2,5 A (230 V) 1,6 A (400/500 V) |
| Jmenovitý spínací proud I_e v kat.DC-13 | 4 A (24 V) 1 A (110 V) 0,25 A (220 V) |
| Ochrana kontaktů spínače před zkratem | 10 A (rychlá pojistková vložka) 1 kA (předpokládaný zkratový proud $U_e=500$ V) |
| Mechanická životnost | 3,0 mln (operačních cyklů) |
| Elektrická životnost | 0,2 mln (při jmenovitých napětích a spínacích proudů) 1,0 mln (spínacích cyklů) - do 80 VA (spínání elektromag. střídavého proudu) - do 10 W (spínání elektromag. stejnosměrného proudu) |
| Četnost sepnutí | do 3600 h ⁻¹ |
| Teplota prostředí | -40 ... +70°C (pracovní) -40 ... +70°C (skladování) |
| Odolnost proti vibracím (dle IEC 60068-2-6) | 2...13, 2...100 Hz (frekvence) ± 1 mm (amplituda) ± 0,7 g (zrychlení) |
| Odolnost proti rázům (dle IEC 60068-2-27) | 15 g (špičkové zrychlení) 11 ms (doba trvání impulsu) |
| Odolnost na cyklické vlhké teplo (IEC 60068-2-30) | 55°C (teplota prostředí) 95% (relativní vlhkost) |
| Odolnost na cyklickou solnou mlhu (dle IEC 60068-2-52) | stupeň zkoušky 1 |
| Stupeň krytí (Publ. IEC529) ovládacích hlavíc po instalaci do otvoru v pultu | IP65 |
| Průřez připojovacích vodičů | 2× 1...2,5 mm ² (jednožilových) 2× 0,75...1,5 mm ² (lanko) |
| Pracovní poloha | libovolné |
| Označení kontaktů | PN-EN 50013 |
| Shoda s normou | PN-EN 60947-5-1 IEC 60947-5-1 IEC 60947-1 |

Příslušenství

Hermetická krytka ST22-7606 (IP67)

Štítek ST22-1901 pro tlačítko se samočinným návratem

Složení objednáčíchó kódu

ST22- -

| | | |
|----|-------------------------|------------|
| | | Spínače |
| | | 10, 20, 30 |
| | | 01, 02, 03 |
| | | 11, 12 |
| | | 21 |
| | Barva | |
| CZ | ● černý | |
| C | ● červený | |
| G | ● žlutý | |
| Z | ● zelený | |
| N | ● modrý | |
| B | ○ bílý | |
| | Typ tlačítka | |
| K | se samočinným návratem | |
| AK | bez samočinného návratu | |

Označení spínačů -první číslo znamená počet spínacích pólů, druhé číslo znamená počet rozpínacích pólů.

Součásti

Ovládací hlavice

Ovládací hlavice s zapuštěným tlačítkem K/AK

Spojovací korpusy

Spojovací korpus ST22-6609

Spínače

Spínače tlačítek ST22 na lištu

Spínače tlačítek ST22 standardní

Schémata

(K) - - - - -]

(AK) - - √ - -]

Rozměry

