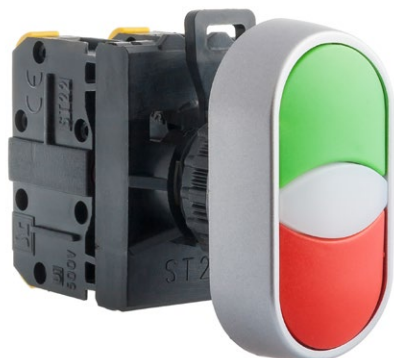


## Kompletní ovládací hlavice - dvoutlačítková 2KL



### Složení objednáčíchó kódu

ST22-2KL-  -

|       |                   |
|-------|-------------------|
|       | Barva             |
| Z/C   | ● zelený/červený  |
| B/CZ  | ● bílý/černý      |
| Z/Z   | ● zelený/zelený   |
| C/C   | ● červený/červený |
| B/B   | ○ bílý/bílý       |
| CZ/CZ | ● černý/černý     |
|       | Spínače           |
| 20    |                   |
| 02    |                   |
| 11    |                   |

Označení spínačů - první číslo znamená počet spínacích pólů, druhé číslo znamená počet rozpínacích pólů.

### Součásti

#### Ovládací hlavice

Ovládací hlavice s tlačítkem dvojitě tlačítko se samočinným návratem 2KL

#### Spojovací korpusy

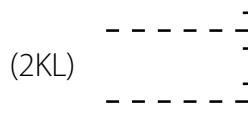
Spojovací korpus ST22-6609

#### Spínače

Spínače tlačítek ST22 na lištu

Spínače tlačítek ST22 standardní

### Schéma



### Technické data

|   |   |
|---|---|
| Jmenovité izolační napětí $U_i$   | 500 V   |
| Jmenovitý tepelný proud $I_{th}$  | 10 A  |
| Jmenovitý spínací proud $I_e$ v kat.AC-15                                     | 2,5 A (230 V)<br>1,6 A (400/500 V)  |
| Jmenovitý spínací proud $I_e$ v kat.DC-13                                     | 4 A (24 V)<br>1 A (110 V)<br>0,25 A (220 V)   |
| Ochrana kontaktů spínače před zkratem   | 10 A (rychlá pojistková vložka)<br>1 kA (předpokládaný zkratový proud $U_e=500$ V)  |
| Mechanická životnost  | 3,0 mln (operačních cyklů)  |
| Elektrická životnost  | 0,2 mln (při jmenovitých napětích a spínacích proudů)<br>1,0 mln (spínacích cyklů)<br>- do 80 VA (spínání elektromag. střídavého proudu)<br>- do 10 W (spínání elektromag. stejnosměrného proudu) |
| Četnost sepnutí   | do 3600 h <sup>-1</sup>   |
| Teplota prostředí   | -40 ... +70°C (pracovní)<br>-40 ... +70°C (skladování)  |
| Odolnost proti vibracím (dle IEC 60068-2-6)                                   | 2...13, 2...100 Hz (frekvence)<br>± 1 mm (amplituda)<br>± 0,7 g (zrychlení)   |
| Odolnost proti rázům (dle IEC 60068-2-27)                                     | 15 g (špičkové zrychlení)<br>11 ms (doba trvání impulsu)  |
| Odolnost na cyklické vlhké teplo (IEC 60068-2-30)                             | 55°C (teplota prostředí)<br>95% (relativní vlhkost)   |
| Odolnost na cyklickou solnou mlhu (dle IEC 60068-2-52)                        | stupeň zkoušky 1  |
| Stupeň krytí (Publ. IEC529) ovládacích hlavice po instalaci do otvoru v pultu | IP65  |
| Průřez připojovacích vodičů   | 2× 1...2,5 mm <sup>2</sup> (jednožilových)<br>2× 0,75...1,5 mm <sup>2</sup> (lanke)   |
| Pracovní poloha   | libovolné   |
| Označení kontaktů   | PN-EN 50013   |
| Shoda s normou  | PN-EN 60947-5-1<br>IEC 60947-5-1<br>IEC 60947-1   |

### Příslušenství

Hermetická krytka ST22-7608 (IP67)

## Rozměry

